

Servizi

CAPPELLA : sempre aperta
con pronta disponibilità
del sacerdote

FARMACIA OSPEDALIERA:
aperta 9.30-13.30

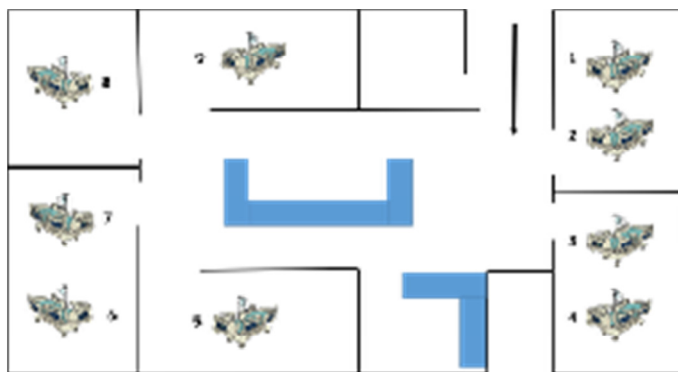
HELP DESK:
aperto 8-19 (lun-ven)
8.30-13.30 e 16.30-19 (sab)
11-13 e 17-19 (Dom e
festivi), disponibilità di
sedie a rotelle per
infermi

MENSA ubicata al piano -2
13.30 - 14.45

Responsabile
Dr Francesco Massimo Romito
IDF DEA

Dr Vito Grazio Altieri
Dr Giovanni Di Pedè

Padiglione A piano -1
telefono 0835253829
tablet 3669068816
email
rianimazione.matera@asmbasilicata.it
sito internet:
www.asmbasilicata.gov.it



Terapia Intensiva Ospedale Madonna delle Grazie MATERA

**Guida per le famiglie e
i visitatori**



INDICAZIONI PER LA VISITA AL PARENTE RICOVERATO

Nella nostra Terapia Intensiva ci impegniamo per raggiungere un corretto equilibrio tra fabbisogni del paziente e bisogni dei suoi familiari, al fine di creare un ambiente sicuro, rassicurante, efficace ed efficiente per ogni ammalato.

- Annunciate il vostro arrivo suonando il citofono
- Orario di visita: dalle 12:00 alle 22:00
- Sconsigliato l'ingresso alle donne in stato di gravidanza e ai minori (salvo situazioni particolari concordate con il medico di reparto)
- E' ammessa la presenza di un solo visitatore in stanza per paziente
- Quando siete in reparto, rimanete nella stanza del vostro caro
- Al fine di garantire la privacy non sostate nei corridoi o nei pressi della centralina di monitoraggio
- Cercare di non interrompere il personale medico/infermieristico durante la normale attività di reparto se non strettamente necessario
- Tenete spenti i vostri telefoni cellulari
- In corso di emergenze o esecuzione di procedure complesse che coinvolgano il vostro caro o un altro paziente, sarete invitati a uscire dal reparto. Il personale vi avviserà quando potrete rientrare.

APPREZZIAMO LA VOSTRA COLLABORAZIONE:

CI AIUTA A FORNIRE AL VOSTRO
FAMILIARE IL MASSIMO DELLE CURE

PREVENZIONE INFEZIONI

A causa delle condizioni critiche dei pazienti da noi ricoverati tutti i visitatori sono pregati di seguire queste indicazioni per prevenire la diffusione di germi e infezioni

1. Lavare spesso le mani usando il gel nell'apposito distributore o acqua e sapone, in particolare prima e dopo l'ingresso in stanza, e dopo aver mangiato, starnutito, tossito o soffiato il naso.
2. In caso di raffreddore, tosse o altri segni di malattia per favore astenersi dalle visite.
3. Cercare di non toccare apparecchiature mediche, di non portare alimenti, di non mobilitare il vostro caro
4. Bisogni particolari per alcuni pazienti saranno comunicati prima dell'ingresso in stanza.
5. Non è consentito l'ingresso a animali, fiori e piante

La Terapia Intensiva è un reparto speciale in cui ci si prende cura di ammalati critici.

E' sempre presente 1 medico coadiuvato da almeno 3 collaboratori infermieri per monitoraggio dei parametri vitali e trattamenti immediati.



NOTIZIE CLINICHE

Siamo a disposizione per un colloquio preliminare al primo ingresso in reparto

Le notizie cliniche sono comunicate ogni giorno dal medico in servizio e dall'infermiere dedicato all'assistenza del vostro caro

Consigliamo che una o più persone, ma sempre le stesse, siano di riferimento per ricevere aggiornamenti sul vostro caro al fine di evitare malintesi e incomprensioni

Preferiamo non fornire informazioni telefoniche, saremo noi, in caso di necessità, a contattarvi ai recapiti che vi chiediamo di fornirci



Vi ringraziamo in anticipo per la vostra pazienza e collaborazione nell'interesse comune per la salute del vostro caro e vi esprimiamo tutta la nostra solidarietà in un momento per voi così difficile.

Il personale della Terapia Intensiva